

**PHASAK<sup>®</sup>**

**CATÁLOGO**

**20  
26**

**30  
años**

[www.phasak.com](http://www.phasak.com)



# Proteção 24/7



**Fornecimento ininterrupto,  
ótimo e garantido em tempo  
real**

**Proteção total contra  
irregularidades na rede elétrica**

**Transferência instantânea  
graças ao funcionamento  
direto a partir da bateria**

**Redução do ruído elétrico e  
filtragem de interferências**

**Proteção completa contra  
sobretensões, subtensões,  
picos, flutuações e qualquer  
anomalia na rede elétrica**





**4** UPS Interativos

**14** UPS Online

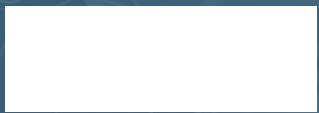
**22** Acessórios para UPS



**24** MÓDULOS e placas

**25** BANCOS de baterias

**26** ARMÁRIOS MURAIS Rack 19"



**28** ARMÁRIOS DE CHÃO Rack 19"

**30** ACESSÓRIOS para Rack de 19"



**34** EXTENSÕES elétricas e enroladores

**36** BATERIAS 12V

**37** ARMÁRIO DE SEGURANÇA para tablets e portáteis

**38** ARMÁRIOS EXTERIORES 19" com proteção IP

**40** ESPECIAL 30° Aniversario

**42** BOBINAS de cabo de rede

**44** PATCH CORDS de cabo CU e CCA



**46** MASSA TÉRMICA em pote e seringa

# UPS

## Interativos



As UPS interativas PHASAK mantêm os seus equipamentos a funcionar mesmo quando a rede pública falha ou fornece uma tensão instável. Graças à **regulação automática de tensão (AVR)**, protegem contra reinícios, perda de dados e danos elétricos, ao mesmo tempo que oferecem respaldo de fornecimento aos equipamentos ligados.

### Indispensável em

Desde **ATMs** e quiosques de autosserviço, routers, switches e firewalls, **sistemas de CCTV** e controlo de acessos, servidores e **NAS de pequena empresa**, caldeiras e sistemas de climatização inteligentes, aquários ou terrários, estações de streaming e gaming até congeladores, consolas ou televisores.

#### AVR

Tensão estável com regulação automática

#### 1 ms

Transferência ultra-rápida, praticamente instantânea

#### SMART SLOTS

Gestão remota por portas SNMP, RS232 e USB HID

#### Baterias 12V estándar

Todas as UPS incorporam baterias de medidas estándar



Série Basic | 600 VA · 800 VA

Série Ottima | 660 VA · 860 VA · 1060 VA

Série Kryptos | 800 VA

Série Compact | 800 VA

Série Smart Lite | 750 VA · 950 VA

Série Essential | 600 VA · 650 VA · 850 VA · 1000 VA · 2000 VA

Série Sirius | 1260 VA · 1560 VA · 2260 VA

Série Protekt Torre | 1060 VA · 2160 VA · 3160 VA

Série Protekt Rack | 1260 VA · 2160 VA · 3060 VA

Série Protekt Rack Slim 1U | 750 VA · 1500 VA

**600**  
VA

**800**  
VA

# Basic



- Regulador Automático de Voltagem (AVR)
- Back-up de bateria ante cortes de energia
- Proteção contra sobretensão
- Reinício e recarga automática
- Arranque a frio desde a bateria
- Carga off-line (sem ruído nem calor)
- Indicadores de estado LED

A **Serie Basic** utiliza **tecnologia interativa** para estabilizar a voltagem e manter os equipamentos intactos quando se produzem microcortes ou variações de tensão. O seu **regulador automático de voltagem (AVR)** corrige a maioria das incidências sem passar à bateria; quando a rede cai, a comutação é quase instantânea, evitando reinícios acidentais e perda de dados.

Ideal para **ATMs** e consolas de jogos, computadores pessoais, routers e ONTs, pequenas centrais telefónicas, iluminação LED e sistemas domóticos básicos.

- AVR
- Plug & Play
- Back-Up overvoltage
- Cold start
- 100% Auto recharge
- 12V Standard battery



PHASAK	Potência	Capacid.	Baterias	Peso	Alt.	Larg.	Prof.	Tomadas
<b>PH 9406</b>	600 VA	360 W	1x 12V/7Ah	4.4	142	101	279	2x Schuko
<b>PH 9408</b>	800 VA	480 W	1x 12V/9Ah	5.1	142	101	279	2x Schuko

660 VA    860 VA    1060 VA

# OTTIMA



- Plug & Play  
(Pronto a usar)
- Back-up de bateria frente a cortes de energia
- Proteção contra sobretensão
- Reinício e recarga automática
- Arranque a frio desde a bateria
- Carga off-line (sem ruído nem calor)
- Indicadores de estado LED

A **Série Ottima da PHASAK** é sem dúvida uma solução muito acessível para pequenos escritórios ou ambientes domésticos. Instalação simples, tecnologia interativa e duas entradas Schuko que garantem uma proteção contínua contra sobretensões e cortes de fornecimento elétrico, proporcionando máxima segurança aos dispositivos conectados.

O **PH 7210** substitui uma ligação Schuko por um **Schuko Surge Protec**, isolado do circuito de baterias. Ideal para dispositivos com altos picos de potência e entradas laser ou elementos que gerem picos de tensão. Graças à sua maior capacidade, oferece uma autonomia adicional face a modelos mais básicos.



PH 7266 / PH 7288



PH 7210



PHASAK	Potência	Capacid.	Baterias	Peso	Alt.	Larg.	Prof.	Tomadas
PH 7266	660 VA	360 W	1x 12V/7Ah	3.9	138	96	286	2x Schuko
PH 7288	860 VA	480 W	1x 12V/9Ah	4.5	138	96	286	2x Schuko
PH 7210	1060 VA	600 W	1x 12V/9Ah	7.2	138	96	286	2x Schuko (1x Surge Protec)

**750**  
VA

**950**  
VA

# Smart<sup>Lite</sup>



- Plug & Play  
(Pronto a usar)
- Back-up de bateria frente a cortes de energia
- Proteção contra sobretensão
- Reinício e recarga automática
- Arranque a frio desde a bateria
- Carga off-line (sem ruído nem calor)
- Indicadores de estado LED

A **nova série Smart Lite** da PHASAK nasce com o objetivo de oferecer um respaldo de garantia em ambientes domésticos e pequenos postos de trabalho. O seu design moderno e compacto oferece múltiplas possibilidades. Graças ao seu formato compacto pode ser colocado tanto na vertical como na horizontal, sendo habitualmente utilizado como base de monitor para escritório ou TPV.

Com três tomadas Schuko, proteção RJ45 e USB HID, converte-se numa solução de proteção completa e segura. É compatível com cargas sensíveis **APFC** (consolas de jogos ou PC Gaming).

- Plug & Play
- Back-Up overvoltage
- 100% Auto recharge
- Cold start
- 12V Standard battery
- LED status



PHASAK	Potência	Capacid.	Baterias	Peso	Alt.	Larg.	Prof.	Tomadas
<b>PH 9497</b>	750 VA	450 W	1x 12V/5Ah	2.8	190	90	235	3x Schuko, RJ45, USB HID
<b>PH 9499</b>	950 VA	570 W	1x 12V/7Ah	4	190	90	235	3x Schuko, RJ45, USB HID

800  
VA

# Kryptos



- Plug & Play (Pronto a usar)
- 6 tomadas schuko
- Porta USB 5V / 2A
- Proteção coaxial + RJ45
- Reinício e recarga automática
- Arranque a frio desde bateria
- Indicadores de estado LED
- Proteção contra sobretensão

A **UPS PHASAK KRYPTOS** alia potência e formato compacto para oferecer uma proteção energética fiável em ambientes domésticos ou profissionais. Com **6 tomadas schuko** (3 com proteção Surge Protect), garante autonomia em caso de falha no fornecimento elétrico e protege os equipamentos contra sobretensões, sobrecargas e curtos-circuitos.

Com tecnologia interativa de **800 VA**, inclui portas de proteção para ligações **RJ45** e **coaxial**, assegurando a integridade das redes e comunicações. Conta ainda com uma porta **USB de 2A** para carregamento direto de dispositivos móveis e uma interface **USB HID** que permite monitorizar os parâmetros da UPS diretamente no computador.

- Plug & Play
- Back-Up overvoltage
- 100% Auto recharge
- Cold start
- 12V Standard battery
- LED Panel



PHASAK	Potência	Capacid.	Baterias	Peso	Alt.	Larg.	Prof.	Tomadas
<b>PH 9478</b>	800 VA	480 W	1x 12V/5Ah	3,4	95	158	305	6x Schuko (3x Surge Protect), RJ45, Coaxial, USB HID y USB para carga



800  
VA

# COMPACT



Plug & Play  
(Pronto a usar)

Compatível APFC

8 tomadas schuko  
+USB HID + EPO

Reinício e recarga  
automática

Arranque a frio  
desde bateria

Indicadores de  
estado LED

Proteção contra  
sobretensão

A **UPS PHASAK COMPACT**, em formato enrackável de 19", oferece 800 VA de potência e foi concebida para responder às necessidades de instalações domésticas ou comerciais de pequena e média dimensão. O modelo PH 9202 garante proteção elétrica eficaz e autonomia através das suas **8 tomadas schuko** — 6 frontais e 2 traseiras — permitindo uma organização versátil e acessível dos equipamentos.

Totalmente compatível com cargas APFC, esta UPS assegura um funcionamento estável mesmo com fontes de alimentação de correção ativa. A monitorização é simples e eficiente graças à porta USB HID e ao software de gestão incluído, que permite visualizar o estado do sistema em tempo real.



PHASAK	Potência	Capacid.	Baterias	Peso	Alt.	Larg.	Prof.	Tomadas
PH 9202	800 VA	480 W	1x 12V/9Ah	5.7	86	438	150	8x Schuko, USB HID y EPO

**600**  
VA

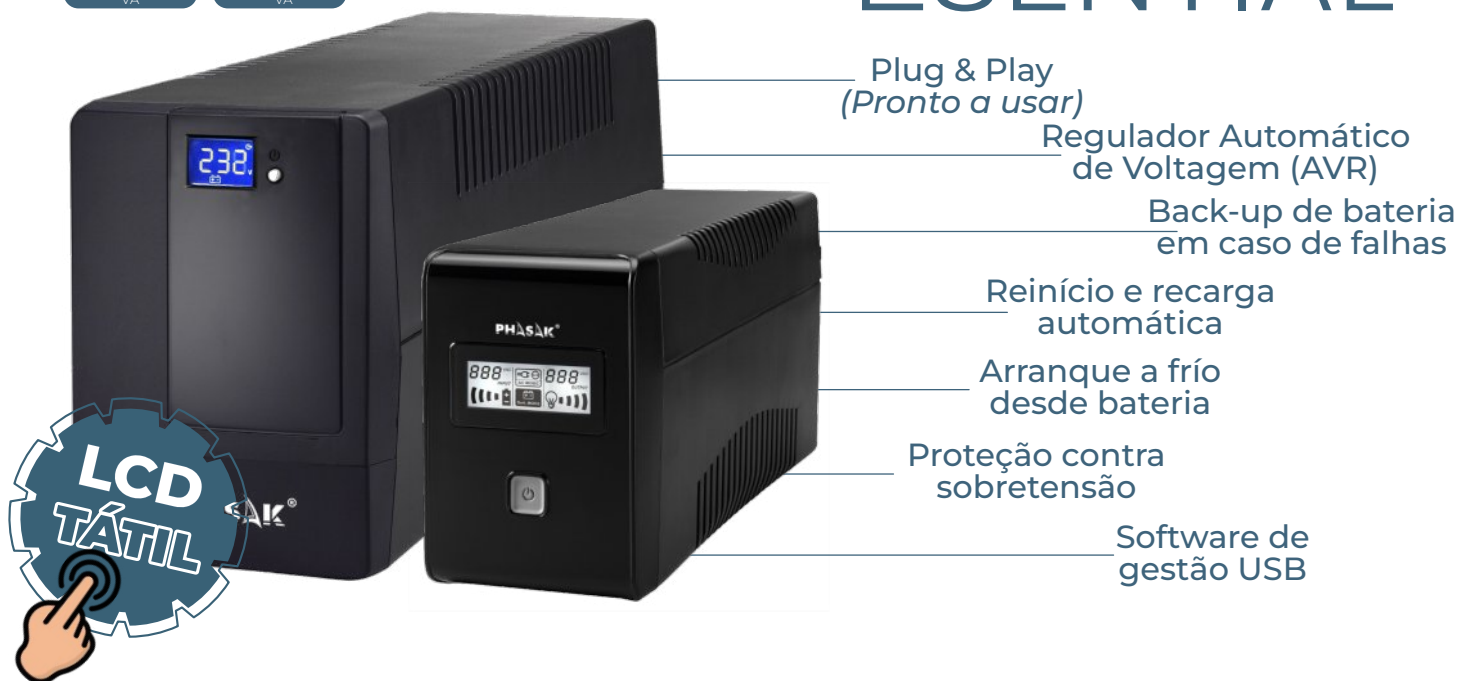
**650**  
VA

**800**  
VA

**1000**  
VA

**2000**  
VA

# ESENTIAL



A **Série Essencial da PHASAK**, com tecnologia interativa, foi desenvolvida para garantir proteção fiável a computadores pessoais e de escritório, com uma excelente relação qualidade/preço.

Equipada com AVR (Regulador Automático de Voltagem), assegura a estabilidade da corrente nos dispositivos conectados. A gestão avançada da UPS é possível através da porta USB HID, compatível com qualquer computador com entrada USB. Inclui ainda tomadas RJ45 protegidas, oferecendo segurança adicional contra sobretensões e interferências elétricas em ligações telefónicas, ADSL ou Ethernet. O ecrã LCD (tátil nos modelos PH 9464, PH 9410 e PH 9420) apresenta em tempo real os valores de tensão de entrada e saída.



PH 9464 / PH 9465 / PH 9485



PH 9410



PH 9420



PHASAK	Potência	Capacid.	Baterias	Peso	Alt.	Larg.	Prof.	Tomadas
<b>PH 9464</b>	600 VA	360 W	1x 12V/7Ah	4.5	142	101	279	2x Schuko, RJ45. USB HID
<b>PH 9465</b>	650 VA	360 W	1x 12V/7Ah	4.6	142	100	287	2x Schuko, RJ45. USB HID
<b>PH 9485</b>	850 VA	480 W	1x 12V/9Ah	5.2	142	100	287	2x Schuko, RJ45. USB HID
<b>PH 9410</b>	1000 VA	600 W	2x 12V/7Ah	8.7	205	146	350	4x Schuko, RJ45. USB HID
<b>PH 9420</b>	2000 VA	1200 W	2x 12V/9Ah	12.8	205	146	350	4x Schuko, RJ45. USB HID

**1260** VA   **1560** VA   **2260** VA

# Sirius



A **Série Sirius** incorpora **Regulação Automática de Voltagem (AVR)** de alta precisão e opções de parametrização que colocam estes UPS um nível acima das soluções interativas convencionais. Projetada para enfrentar variações bruscas, picos de tensão e microcortes, oferece autonomia ampliada e uma fiabilidade que se aproxima da gama on-line mas com a economia de um interativo.

Em comparação com os UPS tradicionais interativos de características semelhantes, a **Série Sirius** representa um avanço em termos de proteção, autonomia e fiabilidade. O **ecrã LCD** fornece informação em tempo real sobre a tensão de entrada e saída.



PHASAK	Potência	Capacid.	Baterias	Peso	Alt.	Larg.	Prof.	Tomadas
<b>PH 7312</b>	1260 VA	720 W	2x 12V/7Ah	8.1	178	148	298	4x Schuko (1x Surge Protect). USB HID
<b>PH 7315</b>	1560 VA	900 W	2x 12V/7.5Ah	9.4	178	148	298	4x Schuko (1x Surge Protect). USB HID
<b>PH 7322</b>	2260 VA	1320 W	2x 12V/9Ah	11.6	178	148	298	4x Schuko (1x Surge Protect). USB HID

1060  
VA

2160  
VA

3160  
VA

# PROTEKT TORRE



Plug & Play  
(Pronto a usar)

Onda Senoidal Pura

Regulador Automático  
de Voltagem (AVR)

Reinício e recarga  
automática

Arranque a frio  
desde bateria

Back up de bateria  
em caso de falhas

Proteção contra  
sobretensão

Tomada Surge Protect

Software de  
gestão USB

A **Série Protekt Torre da PHASAK** leva a eficiência e a facilidade de uso ao nível seguinte. O seu design robusto aloja **eletrónica interativa de última geração**, capaz de estabilizar a voltagem de imediato e fornecer energia limpa, mesmo quando a rede se alimenta através de um gerador.

O **display LCD de alto contraste** mostra de imediato a carga ligada, a autonomia restante e as tensões de entrada/saída, permitindo reagir antes que um eventual corte elétrico interrompa a operação. A sua **onda senoidal pura** fornece uma saída de energia estável, ideal para equipamentos sensíveis que exigem uma alimentação limpa e constante.



PH 7610 / PH 7621



PH 7631



	Potência	Capacid.	Baterias	Peso	Alt.	Larg.	Prof.	Tomadas
<b>PH 7610</b>	1060 VA	700 W	2x 12V/7Ah	11.3	191	140	327	4x Schuko (1x Surge Protect), USB HID, EPO, RS232, SNMP (Opc)
<b>PH 7621</b>	2160 VA	1400 W	2x 12V/9Ah	15.0	191	140	327	4x Schuko (1x Surge Protect), USB HID, EPO, RS232, SNMP (Opc)
<b>PH 7631</b>	3160 VA	2100 W	4x 12V/9Ah	30	342	196	416	4x Schuko (1x Surge Protect), USB HID, EPO, RJ45, RS232, SNMP (Opc)

**1260**  
VA

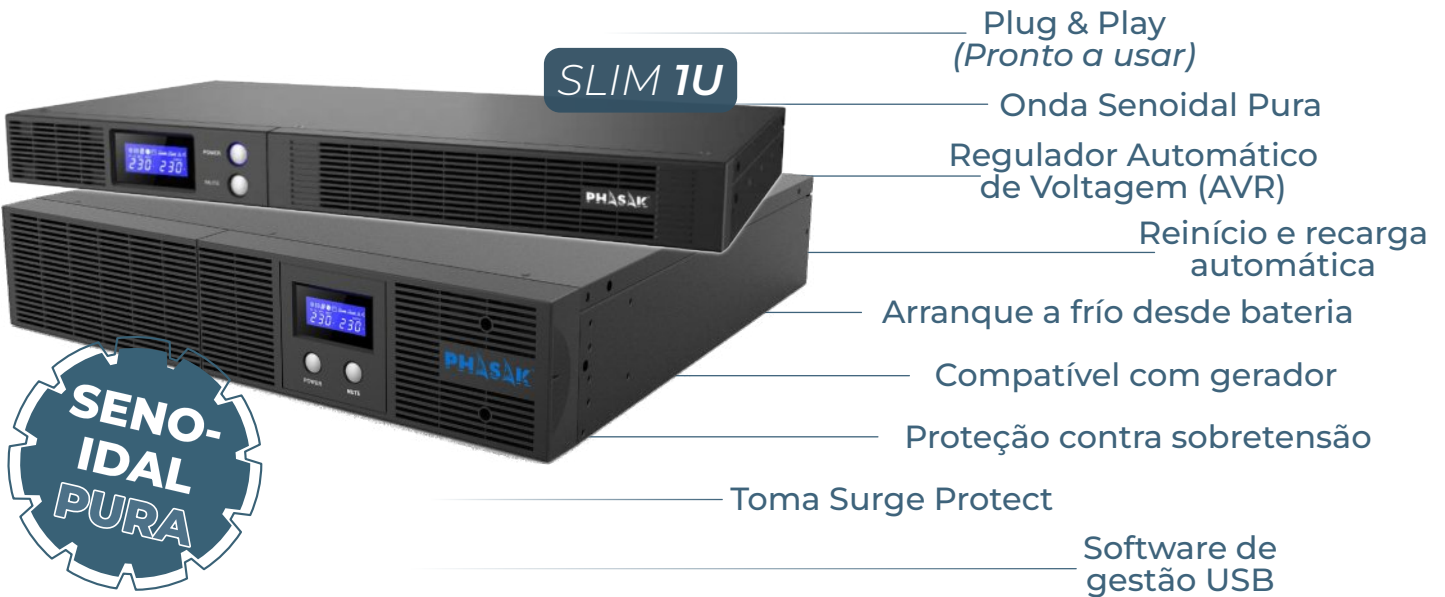
**2160**  
VA

**3060**  
VA

**750**  
VA

**1500**  
VA

# PROTEKT RACK19



Com **tecnologia interativa avançada**, regulação automática de voltagem (AVR), estabilização em tempo real e capacidade para fornecer uma **onda senoidal pura**, estes sistemas são ideais para alimentar uma ampla gama de dispositivos críticos com máxima eficiência.

Disponível em formato de **2U de altura** e em versão **Slim de 1U** de altura com suportes para instalação vertical.



PH 7512 / PH 7521 [2U]



PH 7530 [2U]



PH 7540 / PH 7541 [1U]



PHASAK	Potência	Capacid.	Baterias	Peso	Alt.	Larg.	Prof.	Tomadas
<b>PH 7512</b>	1260 VA	720 W	2x 12V/7Ah	15.8	88-2U	438	435	2x Schuko, 2x IEC (1x Surge Protect), RJ45, USB HID, EPO, RS232, SNMP (Opc)
<b>PH 7521</b>	2160 VA	1400 W	2x 12V/9Ah	18.9	88-2U	438	435	2x Schuko, 2x IEC (1x Surge Protect), RJ45, USB HID, EPO, RS232, SNMP (Opc)
<b>PH 7530</b>	3060 VA	1800 W	4x 12V/9Ah	25.0	88-2U	438	435	4x Schuko, 2x IEC (1x Surge Protect), RJ45, USB HID, EPO, RS232, SNMP (Opc)
<b>PH 7540</b>	750 VA	450 W	2x 6V/9Ah	9.0	44-1U	433	230	4x IEC C13, USB HID, EPO, RS232
<b>PH 7541</b>	1500 VA	900 W	4x 6V/9Ah	16.7	44-1U	433	389	4x IEC C13, USB HID, EPO, RS232

**SLIM**

# UPS

## Online 24/7



Os **Sistemas de Alimentação Ininterrupta Online** da PHASAK são a solução definitiva para manter a operatividade dos equipamentos críticos tanto em ambientes empresariais como em lares conectados. Mediante **Dupla Conversão Real**, fornecem um sinal elétrico totalmente isolado da rede, sem microcortes nem distorções, eliminando qualquer risco para a eletrônica sensível.

### Indispensável em

Centros de dados e racks de servidores, sistemas de vigilância IP & NVR, equipamentos sensíveis e laboratórios, estações de trabalho CAD/3D, quiosques de pagamento 24 h, domótica premium com servidores domésticos, sistemas audiovisuais...

#### Dupla conversão

Filtra anomalias e garante energia de qualidade

#### 0 ms

Comutação instantânea, saída sempre online

#### SMART SLOTS

gestão remota via portas SNMP, RS232 e USB HID

#### Baterias 12V estándar

Todas as UPS incorporam baterias em medidas standar



Serie Conqueror Pro | 1000 VA · 2000 VA · 3000 VA

Serie Smart Pro | 1000 VA · 2000 VA · 3000 VA

Serie Basic Pro | 6000 VA · 10000 VA

Serie Gate Pro | 6000 VA · 10000 VA

Serie Online Rack | 1000 VA · 1500 VA · 2000 VA · 3000 VA

Serie Online Pro Rack | 6000 VA · 10000 VA

Serie Tempus 3P / 3P | 10000 VA · 20000 VA · 30000 VA · 40000 VA

Serie Titan Rack 3P / 3P | 10000 VA · 20000 VA

Serie Dual Pro 3P / 3P | 60000 VA

1000 VA    2000 VA    3000 VA

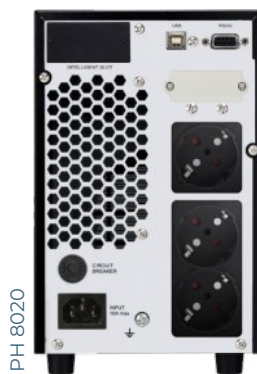
# CONQUEROR PRO



- Dupla Conversão Real
- Onda Senoidal Pura
- Fator de Potência 0.9
- Compatível com gerador
- Arranque a frio desde bateria
- Modo ECO
- Compatível com banco de baterias
- Carga inteligente (3 etapas)
- Slot SNMP (Opcional)
- Software de gestão USB

A **Série Conqueror Pro**, com tecnologia online de **Dupla Conversão Real**, foi concebida para garantir **proteção contínua 24/7** em qualquer ambiente. Ideal para a alimentação de cargas críticas como servidores, telecomunicações, vigilância ou aplicações industriais, protege totalmente contra sobretensões, flutuações e microcortes da rede elétrica.

O **ecrã LCD** mostra em tempo real tensão de entrada e saída, nível de carga e autonomia, permitindo uma gestão preventiva e eficiente. Os modelos com **SNMP** oferecem **monitorização e controlo remoto via web**, assegurando flexibilidade em ambientes profissionais.



PHASAK	Potência	Capacid.	Baterias	Peso	Alt.	Larg.	Prof.	Tomadas
PH 8010	1000 VA	900 W	2x 12V/9Ah	10.0	220	145	282	3x Schuko, USB HID, RS232, SNMP (Opc)
PH 8020	2000 VA	1800 W	4x 12V/9Ah	18.1	220	142	397	3x Schuko, USB HID, RS232, SNMP (Opc)
PH 8030	3000 VA	2700 W	6x 12V/9Ah	29.0	319	190	421	3x Schuko, USB HID, RS232, SNMP (Opc)

1000 VA 2000 VA 3000 VA

# SMART PRO



- Dupla Conversão Real
- Onda Senoidal Pura
- Fator de Potência 0.9
- Compatível com gerador
- Arranque a frio desde bateria
- Compatível com banco de baterias
- Modo ECO + EPO
- Carga inteligente (3 etapas)
- Slot SNMP (Opcional)
- Interfaz RS232 + USB HID
- Software de gestão USB

A **Série Smart Pro** da PHASAK garante uma proteção contínua **24/7** nos equipamentos ligados. Com tecnologia online de **Dupla Conversão Real Monofásica**, foi especialmente concebida para a proteção e alimentação de cargas críticas, protegendo os equipamentos conectados contra todo o tipo de alterações e flutuações na rede elétrica.

O **PH 9230 (3000 VA)** permite a expansão da autonomia através de **baterias externas**. O **ecrã LCD** fornece informação precisa em tempo real. Os modelos com **SNMP** permitem a monitorização e controlo remoto via web.



PH 9230



PH 9220



PH 9210



Banco de Baterias:  
PH 9230  
(PH 9232)



PHASAK	Potência	Capacid.	Baterias	Peso	Alt.	Larg.	Prof.	Tomadas
PH 9210	1000 VA	900 W	2x 12V/9Ah	10.7	190	140	324	3x Schuko, USB HID, RS232, EPO, SNMP (Opc)
PH 9220	2000 VA	1800 W	4x 12V/9Ah	19.3	225	151	390	4x Schuko, USB HID, RS232, EPO, SNMP (Opc)
PH 9230	3000 VA	2700 W	6x 12V/9Ah	31.6	342	196	412	4x Schuko, USB HID, RS232, EPO, SNMP (Opc)



**6**  
KVA

**10**  
KVA

# Basic<sup>PRO</sup>



- Dupla Conversão Real
- Onda Senoidal Pura
- Fator de Potência 0.9
- Compatível com gerador
- Desligamento de Emergência (EPO)
- Modo ECO
- Slot SNMP (Opcional)
- Interface RS232 + USB HID
- Software de gestão USB

A **Série Basic Pro Online** da PHASAK garante **proteção elétrica contínua** e um elevado nível de segurança e estabilidade no fornecimento de energia aos equipamentos essenciais. Foi especialmente concebida para **aplicações comerciais, escritórios e instalações críticas** que não necessitam de grande autonomia em caso de falha da rede, já que a sua autonomia não é expansível através de bancos externos de baterias.

As versões de **6000 VA** e **10000 VA** incorporam **16 baterias de 12V**, de 7 Ah e 9 Ah respetivamente, garantindo respaldo temporário perante cortes de energia. Dispõe de **tomadas avançadas** como portas de comunicação RS232, USB HID e slot inteligente para placas SNMP, além de **apagamento de emergência (EPO)** e **modo ECO** para maior eficiência energética.



PH 8060 / PH 8070



PHASAK	FP	Potência	Capacid.	Baterias	Peso	Alt.	Larg.	Prof.	Tomadas
<b>PH 8060</b>	0.9	6000 VA	5400 W	16x 12V/7Ah	55.0	702	196	412	Bloco de terminais, USB HID, RS232, EPO, SNMP (Opc)
<b>PH 8070</b>	0.9	10000 VA	9000 W	16x 12V/9Ah	64.0	702	196	412	Bloco de terminais, USB HID, RS232, EPO, SNMP (Opc)

**6**  
KVA

**10**  
KVA

# Gate<sup>PRO</sup>

- Dupla Conversão Real
- Onda Senoidal Pura
- Fator de Potência 0.9
- Compatível com gerador
- Modo Bypass
- Desligamento de Emergência (EPO)
- Compatível com banco de baterias
- Carga Inteligente (3 etapas)
- Modo ECO
- Slot SNMP (Opcional)
- Interfaz RS232 + USB HID
- Software de gestão USB

**MODO BYPASS**  
Manual y automático

A **Série Gate Pro Online** da PHASAK oferece proteção avançada, ideal para estruturas sensíveis e críticas. Ambos os modelos permitem **Modo Bypass** e a personalização da autonomia através de bancos de baterias externos. As portas de comunicação avançadas possibilitam a gestão remota da unidade e a configuração de diferentes perfis de proteção personalizados.

Disponível em potências de **6000 VA** e **10000 VA** (FPI), é uma opção ideal para infraestruturas de IT, servidores, estações de trabalho e outras instalações que exijam máxima proteção perante condições adversas no fornecimento elétrico.

A Série Online Rack, com microprocessador e Dupla Conversão Real, garante um sinal estável e limpo para todos os equipamentos ligados.



PH 9270



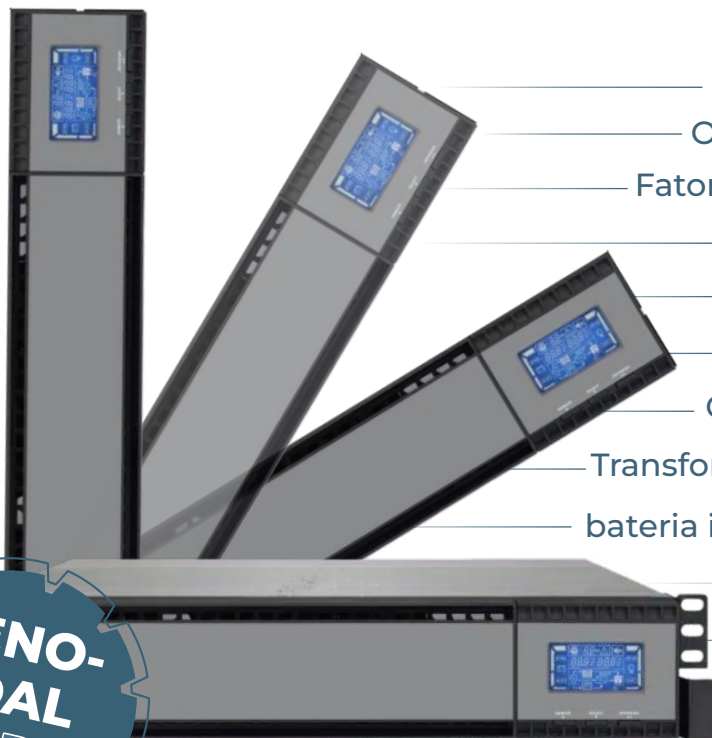
PH 9260



PHASAK	FP	Potência	Capacid.	Baterias	Peso	Alt.	Larg.	Prof.	Tomadas
<b>PH 9260</b>	0.9	6000 VA	5400 W	16x 12V/9Ah	60.0	700	200	430	Bloco de terminais, USB HID, RS232, EPO, SNMP (Opc)
<b>PH 9270</b>	1	10000 VA	10000 W	20x 12V/9Ah	88.0	700	200	430	Bloco de terminais, USB HID, RS232, EPO, SNMP (Opc)

1000 VA 1500 VA 2000 VA 3000 VA

# ONLINE RACK 19



- Dupla Conversão Real
- Onda Senoidal Pura
- Fator de Potência 0.9 / 1.0
- Conversor 50Hz / 60 Hz
- Desligamento de Emergência (EPO)
- Compatível com banco de baterias
- Carga Inteligente (3 etapas)
- Transformadores de isolamento (opc.)
- bateria intercambiável em quente (1 - 3 K)
- Slot SNMP (Opcional)
- Modo ECO
- Software de gestão USB



A **Série Online Rack**, com **microprocessador** e **Dupla Conversão Real**, garante um sinal estável e limpo para todos os equipamentos ligados.

Permite a instalação de **bancos de baterias externos** em todas as suas referências e dispõe de tomadas RJ45 protegidas, que oferecem proteção contra sobretensões e ruído elétrico para ligações de telefone / ADSL / Ethernet.

Graças ao **software incorporado**, é possível definir diferentes perfis personalizados para cada equipamento ligado e gerir o encerramento do sistema tanto **in situ** como remotamente.



PHASAK	Potência	Capacid.	Baterias	Peso	Alt.	Larg.	Prof.	Tomadas
PH 9310	1000 VA	900 W	2x 12V/9Ah	15.2	88 (2U)	438	410	4x IEC, RJ45, USB HID, RS232, EPO, SNMP (Opc)
PH 9315	1500 VA	1350 W	3x 12V/9Ah	18.1	88 (2U)	438	410	4x IEC, RJ45, USB HID, RS232, EPO, SNMP (Opc)
PH 9320	2000 VA	1800 W	4x 12V/9Ah	25.3	88 (2U)	438	510	6x IEC, RJ45, USB HID, RS232, EPO, SNMP (Opc)
PH 9330	3000 VA	2700 W	6x 12V/9Ah	34.9	88 (2U)	438	630	8x IEC, RJ45, USB HID, RS232, EPO, SNMP (Opc)

**6** KVA **10** KVA

# ONLINE19 PRO RACK 19



- Dupla Conversão Real
- Onda Senoidal Pura
- Fator de Potência 1.0
- Conversor 50Hz / 60 Hz
- Desligamento de Emergência (EPO)
- Compatível com banco de baterias
- Carga Inteligente (3 etapas)
- Transformadores de isolamento (opc.)
- Modo Bypass
- Slot SNMP (Opcional)
- Modo ECO
- Compatível com guias PH 9102
- Software de gestão USB

A **Série Online Pro Rack**, com **Dupla Conversão Real** e **controle por microprocessador**, é capaz de manter o fornecimento de energia durante períodos de tempo prolongados. Além disso, a possibilidade de **expansão da autonomia** através de bancos de baterias compatíveis torna esta série a opção ideal para utilização profissional.

O software permite definir **perfis de proteção adequados** a cada equipamento ligado à UPS. A tecnologia Online de Dupla Conversão garante que os dispositivos conectados estarão sempre protegidos contra sobrecargas e flutuações da rede elétrica.

Compatíveis com banco de Baterias:  
**PH 9360** (PH 9362)  
**PH 9301** (PH 9362)



PHASAK	FP	Potência	Capacid.	Baterias	Peso	Alt.	Larg.	Prof.	Tomadas
<b>PH 9360</b>	1	6000 VA	6000 W	20x 12V/7Ah	78.0	2U + 3U	438	580	Bloco de terminais, USB HID, RS232, EPO, SNMP (Opc)
<b>PH 9301</b>	1	10000 VA	10000 W	20x 12V/9Ah	93.0	2U + 3U	438	668	Bloco de terminais, USB HID, RS232, EPO, SNMP (Opc)

10 KVA 20 KVA 30 KVA 40 KVA

# TEMPUS<sup>3P</sup>



- Dupla Conversão Real
- Onda Senoidal Pura
- Compatível com gerador
- Auto-adaptação de fases
- Desligamento de Emergência (EPO)
- Modo ECO
- Capacidade de expansão del cargador hasta 8A
- Modo Bypass
- Portas múltiplas USB + RS-232
- Possibilidade de ligação em paralelo
- Carga inteligente em 3 etapas
- Slot SNMP (Opcional)



A **Série Tempus 3P / 3P trifásica** incorpora tecnologia de **Dupla Conversão Real, DSP e correção ativa do Fator de Potência** de entrada, garantindo um desempenho ótimo e a máxima qualidade na tensão de saída. **Os modelos de 10 kVA (PH 9273) e 20 kVA (PH 9293) permitem configurar a saída para monofásica (3P/1P).**



Todas as referências permitem expandir a autonomia através da instalação de bancos de baterias e da conexão em paralelo de vários equipamentos.

A Série Tempus possibilita uma programação simples através de um ecrã tátil de 5", cómodo e intuitivo.



Compatibles com banco de Baterias:  
PH 9273 (**PH9274**)  
PH 9283 (**PH 9285**)



PHASAK	FP	Potência	Capacid.	Baterias	Peso	Alt.	Larg.	Prof.	Tomadas
PH 9273	1	10000 VA	10000 W	20x 12V/9Ah	132	630	250	826	Bloco de terminais, USB HID, RS232, EPO, SNMP (Opc)
PH 9293	1	20000 VA	20000 W	32x 12V/9Ah	148	630	250	826	Bloco de terminais, USB HID, RS232, EPO, SNMP (Opc)
PH 9283	1	30000 VA	30000 W	64x 12V/7Ah	226	815	300	1000	Bloco de terminais, USB HID, RS232, EPO, SNMP (Opc)
PH 9284	1	40000 VA	40000 W	64x 12V/9Ah	256	815	300	1000	Bloco de terminais, USB HID, RS232, EPO, SNMP (Opc)

10 KVA 20 KVA

# TITÁN RACK<sub>3P</sub>



- Convertível 3P/3P ó 3P/1P
- Dupla Conversão Real
- Fator de Potência 1.0
- Tecnología DSP
- Desligamento de Emergência (EPO)
- Modo conversor de frequência 50/60 Hz
- Suporta entradas CA duplas
- Correção ativa do FP (todas)
- Auto-rotação LCD
- Modo ECO
- Número de baterias ajustável
- Software de gestão USB
- Slot SNMP (Opcional)

A **Série TITAN 3P/3P**, conversível em **3P/1P**, com **Dupla Conversão Real** e **tecnologia DSP**, garante um fornecimento ininterrupto com **Fator de Potência 1**, permitindo ampliar a autonomia através de bancos de baterias ajustáveis e operação em paralelo, tornando-se na opção ideal para **ambientes profissionais críticos**. O seu formato rack 19" (10 kVA / 20 kVA) e a rotação automática do ecrã LCD facilitam a instalação e o acompanhamento em CPDs e salas de controlo.

O software avançado possibilita a definição de perfis de proteção personalizados para cada equipamento ligado, enquanto o modo ECO e a função de Desligamento de Emergência (EPO) otimizam a eficiência e a segurança.

Graças à sua **compatibilidade com geradores, entradas CA duplas e seleção de frequência 50 Hz / 60 Hz**, esta UPS protege contra sobrecargas, flutuações e cortes de energia em todo o momento.

A Série TITAN requer sempre a utilização de um banco de baterias externo configurável (PH 9389) de 20 ou 40 baterias de 9 Ah.



PHASAK	FP	Potência	Capacid.	Baterias	Peso	Alt.	Larg.	Prof.	Tomadas
PH 9380	1	10000 VA	10000 W	20x 12V/7Ah	78.0	3U + 3U	438	580	Bloco de terminais, USB HID, RS232, EPO, SNMP (Opc)
PH 9382	1	20000 VA	20000 W	20x 12V/9Ah	93.0	3U + 3U	438	668	Bloco de terminais, USB HID, RS232, EPO, SNMP (Opc)

**60**  
KVA

# DUALPRO



- Entradas de CA duplas
- Dupla Conversão Real
- Fator de Potência 1
- Modo Bypass
- Ecrã tátil
- Compatível com gerador
- Número de baterias ajustável
- Auto-adaptación de fases
- Função de desligamento de emergência (EPO)
- Modo ECO
- Carga inteligente em 3 etapas
- Possibilidade de ligação em paralelo até 4 sistemas com baterias semelhantes
- Slot para SNMP (Opcional)



A **Série Dual Pro** de **60 kVA** foi especificamente concebida com um módulo de alimentação substituível a quente e acesso frontal, simplificando a manutenção e permitindo a ligação em paralelo até 6 unidades, mesmo com entrada através de gerador.

A **Série Dual Pro** requer sempre a utilização de um banco de baterias externo configurável (PH 9287).



PHASAK	FP	Potência	Capacid.	Baterias	Peso	Alt.	Larg.	Prof.	Tomadas
<b>PH 9286</b>	<b>1</b>	60000 VA	60000 W	40x 12V/40Ah	107.0	815	300	1000	USB HID, RS232, SNMP (Opc)

# MÓDULOS e cartões para UPS

Os módulos de comunicação PHASAK, como as placas SNMP e os módulos de contacto seco, oferecem um controlo avançado e em tempo real do estado dos Sistemas de Alimentação Ininterrupta (UPS).

**PH 7690**

**SNMP**

**Protocolo:** IPv4/v6, SNMPv1/v3, HTTP/HTTPS, TCP/IP, UDP, DHCP, NTP, DNS, SMTP, SSH, SSL, TLS, Telnet, FTP, Syslog

**Interface de comunicação:**  
10/100 BaseT Fast EthernetÇ

**Conectores:**  
2x RJ45

**Dimensões:**  
41 x 36.1 x 76.5 mm

**Compatível com:** Protekt Rack, Protekt Torre, Smart Pro, Basic Pro



**PH 9101**

**RS 485**



**Placa de comunicação  
ModBus RS485 Protocolo  
RTU**

**Conectores:**  
1x RS-485 via RJ45

**Dimensões:**  
166 x 124 x 88 mm

**Compatível com:** Conqueror Pro, Gate Pro, Tempus 3P, Online Rack y Online Pro Rack

**PH 9100**

**SNMP**

**Protocolo:** SNMP-V1, SNMP-V2

**Interface de comunicação:**  
10/100 BaseT Fast Ethernet

**Conectores:**  
1x RJ45 + 1x RJ11

**Dimensões:**  
23 x 47 x 15 mm

**Compatível com:**  
Conqueror Pro, Gate Pro, Tempus 3P, Online Rack y Online Pro Rack



**PH 9103**

**RS 232**



**Contacto seco**  
Placa de comunicación  
Relay AS-400 DB9

**Conectores:**  
1x RS232 (9 pin)

**Dimensões:**  
166 x 124 x 88 mm

**Compatível com:** Conqueror Pro, Smart Pro, Tempus 3P, Online Rack y Online Pro Rack

**PH 9105**

**Wi-Fi**

**Wi-Fi Smart Card**

**Características**

802.11 b/g/n (WEP, WPA/WPA2)  
72 Mbps (Max. Transmisión),  
100 metros (Com. Distance)  
2.4G (Frecuencia de trabajo)

**Dimensões:**  
23 x 47 x 15 mm

**Compatível com:**  
Protekt Rack, Protekt Torre, Smart Pro, Basic Pro





# BANCOS DE baterias

Os **bancos de baterias** para **UPS PHASAK** garantem um fornecimento ininterrupto de energia quando o equipamento não está ligado a uma fonte elétrica.

Todas as **UPS PHASAK** estão equipadas com **baterias standard de 12V** intercambiáveis.

Os bancos de baterias PHASAK **utilizam baterias standard de 12V e 9Ah**, como a bateria **PHB 1209**, e são **totalmente compatíveis com baterias de outros fabricantes**.



UPS	Banco de baterias	Nº Baterias
PH 8020	PH 8022	12
PH 8030	PH 8032	12
PH 9230	PH 9232	12
PH 9260	PH 9262	16
PH 9270	PH 9268	40
PH 9273	PH 9274	40
PH 9283	PH 9285	64
PH 9284	PH 9285	64
PH 9286*	PH 9287	40 / 64 (40Ah*)
PH 9293	PH 9295	60 / 64
PH 9310	PH 9312	4
PH 9315	PH 9316	6
PH 9320	PH 9322	8
PH 9330	PH 9332	12
PH 9360	PH 9362	20
PH 9389	PH 9380 / PH 9382	20 / 40

# MURAIIS

## Rack 19"



Os armários murais PHASAK Pro 19" combinam um design moderno com acesso total — frontal, lateral e traseiro — que simplifica a instalação e a manutenção de switches, routers, DVR e pequenas soluções de TI.

A porta frontal, em vidro temperado de alta resistência, incorpora uma moldura dupla metálica microperfurada, que otimiza a ventilação e bloqueia pó ou manipulação não autorizada.



Maximiza o espaço interior

Painéis laterais "One Click" para fácil acesso ao interior

Segurança reforçada com chave e puxador push antirroubo com fechadura de segurança

Grande quantidade de acessórios e complementos disponíveis

Envio pré-montado ou em embalagem plana (Flat-Pack)

PRONTO A USAR DE IMEDIATO

**Pré montados**



IDEAL PARA TRANSPORTE

**Flat-Pack**



# Configura

teu rack passo a passo

# PHASAK PRO 19"

INCLUI



600x450mm

Referencia	U	Altura Int.	Altura Ext.	Peso
PHO 2106	6 U	268 mm	364 mm	18 Kg
PHO 2109	9 U	400 mm	497 mm	20 Kg
PHO 2112	12 U	534 mm	631 mm	28 Kg
PHO 2115	15 U	668 mm	764 mm	32 Kg
PHO 2118	18 U	800 mm	898 mm	36 Kg
<i>Larg. 600 x Prof. 450</i>				

Envio montado

600x600mm

Referencia	U	Altura Int.	Altura Ext.	Peso
PHO 3109	9 U	400 mm	497 mm	28 Kg
PHO 3112	12 U	534 mm	631 mm	32 Kg
PHO 3115	15 U	668 mm	764 mm	38 Kg
PHO 3118	18 U	800 mm	898 mm	42 Kg
<i>Larg. 600 x Prof. 600</i>				

Envio montado

600x450mm

Referencia	U	Altura Int.	Altura Ext.	Peso
PHO 2106D	6 U	268 mm	364 mm	17 Kg
PHO 2109D	9 U	400 mm	497 mm	20 Kg
PHO 2112D	12 U	534 mm	631 mm	28 Kg
<i>Larg. 600 x Prof. 450</i>				



Envio desmontado em (Flat-Pack)

## PHASAK ECO 19"



530x400mm

Referencia	U	Altura Int.	Altura Ext.	Peso
PHO 2007D	7 U	314 mm	358 mm	12 Kg
PHO 2009D	9 U	404 mm	448 mm	14Kg
PHO 2012D	12 U	538 mm	582mm	16 Kg
<i>Larg. 530 x Prof. 400</i>				



Envio desmontado em (Flat-Pack)

542x450mm

Referencia	U	Altura Int.	Altura Ext.	Peso
PHO 2207D	7 U	314 mm	371 mm	12 Kg
PHO 2209D	9 U	404 mm	460 mm	16 Kg
PHO 2212D	12 U	536 mm	593 mm	19 Kg
PHO 2216D	16 U	714 mm	771 mm	20 Kg
PHO 2220D	20 U	892 mm	949 mm	22 Kg
<i>Larg. 542 x Prof. 450</i>				



Envio desmontado em (Flat-Pack)

# ARMÁRIOS

## Rack 19"



A **PHASAK** oferece uma ampla gama de armários de chão e murais em formato Rack 19", com uma grande quantidade de **acessórios e complementos** que cobrem todas as necessidades e a personalização dos utilizadores mais exigentes.

Com um design cuidado e elegante, a porta frontal em vidro temperado e fechaduras de qualidade garantem robustez e segurança. Os armários podem ser entregues **montados** ou, sob pedido, **desmontados**.



**Formatos compactos, resistentes e desenhados para maximizar o espaço interior**

**Multidão de acessórios disponíveis:**

bandejas, painéis de transferência, organizadores de cabos, PDU ou régua, entre outros.

Todos os armários PHASAK Pro 19" incluem **2 bandejas de 19"**, **régua elétrica de 19"**, **jogo de rodas, pés, fechaduras de segurança, ranhuras de ventilação e ventiladores de 120 mm.**



**Configura**  
*teu rack passo a passo*

# PHASAK PRO 19"



**Porta frontal em vidro temperado de 4 mm**

**4 perfis de montagem 19"**

**Ventilação incluída**

**Estrutura frontal perfurada para maior ventilação**

**Porta traseira microperfurada (opcional: dianteira)**

600x600

Referencia	U	Altura Int.	Altura Ext.	Peso
PHO 6618	18 U	804 mm	920 mm	44 Kg
PHO 6622	22 U	984 mm	1140 mm	50 Kg
PHO 6627	27 U	1204 mm	1320 mm	55 Kg
PHO 6632	32 U	1425 mm	1540 mm	61 Kg
PHO 6637	37 U	1654 mm	1760 mm	68 Kg
PHO 6642	42 U	1894 mm	1980 mm	74 Kg
<i>Larg. 600 x Prof. 600</i>				

600x1000

Referencia	U	Altura Int.	Altura Ext.	Peso
PHO 6122	22 U	984 mm	1100mm	67 Kg
PHO 6127	27 U	1204 mm	1320mm	74 Kg
PHO 6132	32 U	1434 mm	1540 mm	80 Kg
PHO 6137	37 U	1648 mm	1760 mm	87 Kg
PHO 6142	42 U	1870 mm	1980 mm	94 Kg
PHO 6147	47U	2093 mm	2200 mm	101 Kg
<i>Larg. 600 x Prof. 1000</i>				

600x800

Referencia	U	Altura Int.	Altura Ext.	Peso
PHO 6822	22 U	984 mm	1100 mm	60 Kg
PHO 6827	27 U	1204 mm	1320 mm	66 Kg
PHO 6832	32 U	1434 mm	1540 mm	75 Kg
PHO 6837	37 U	1654 mm	1760 mm	81 Kg
PHO 6842	42 U	1874 mm	1980 mm	88 Kg
<i>Larg. 600 x Prof. 800</i>				

800x800

Referencia	U	Altura Int.	Altura Ext.	Peso
PHO 8837	37 U	1654 mm	1760 mm	81 Kg
PHO 8842	42 U	1874 mm	1980 mm	88 Kg
<i>Larg. 800 x Prof. 800</i>				

800x1000

Referencia	U	Altura Int.	Altura Ext.	Peso
PHO 8137	37 U	1654 mm	1760 mm	83 Kg
PHO 8142	42 U	1874 mm	1980 mm	90 Kg
PHO 8147	47 U	2094 mm	2200 mm	97 Kg
<i>Larg. 800 x Prof. 1000</i>				

*PHO 88XX y PHO 81XX  
(Incluem Guia de Cabos vertical com tampa)*

# ACCESORIOS *Rack 19"*

**PH 5642**



**Módulo de ventilação**

2 ventiladores x 120 mm  
1U

**PH 5644**



**Módulo de ventilação**

4 ventiladores x 120 mm  
1U

**PH 5652**



**Módulo de ventilação**

2 ventiladores x 120 mm  
+TERMOSTATO · 1U

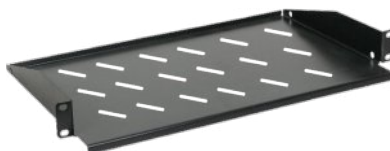
**PH 5654**



**Módulo de ventilação**

4 ventiladores x 120 mm  
+TERMOSTATO · 1U

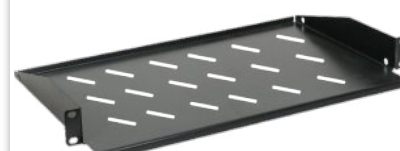
**PH 5325**



**Bandeja fixa**

Profundidade 268 mm  
1U

**PH 5345**



**Bandeja fixa**

Profundidade 380 mm  
1U

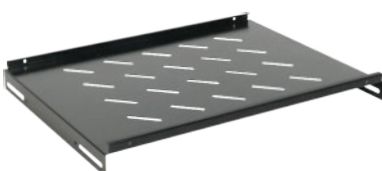
**PH 5260**



**Bandeja fixa**

Para racks de 600 mm  
1U

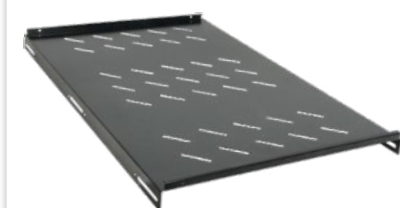
**PH 5280**



**Bandeja fixa**

Para racks de 800 mm  
1U

**PH 5210**



**Bandeja fixa**

Para racks de 1000 mm  
1U

**PH 5062**



**Bandeja telescópica**

Para racks de 600 mm  
1U

**PH 5085**



**Bandeja telescópica**

Para racks de 800 mm  
1U

**PH 5092**



**Bandeja telescópica**

Para racks de 1000 mm  
1U

**PH 5001**



**Painel cego**

1U

**PH 5002**



**Painel cego**

2U

**PH 5003**



**Painel cego**

3U

**PH 5004**



**Painel cego**

4U

**PHO 4742**



**Porta cega (Frontal)**

Para PHASAK Pro 19"  
42 U · 600 mm

**PHO 4743**



**Porta cega (Traseira)**

Para PHASAK Pro 19"  
42 U · 600 mm



Prof. 600 mm

18 U **PHO 4618**

22 U **PHO 4622**

32 U **PHO 4632**

42 U **PHO 4642**



Prof. 800 mm

37 U **PHO 4837**

42 U **PHO 4842**

47 U **PHO 4847**

**Portas perfuradas para armários de chão**

Para PHASAK Pro 19" · Frontal/Traseira · 600 mm



**Fechadura frontal**

**PHO 4010**



**Fechadura lateral**

**PHO 4020**



**4x rodas**  
(2 com travão)  
Para Rack Mural

**PHO 9085**



6 U **PHO 4506**

9 U **PHO 4509**

12 U **PHO 4512**

**Portas cegas para murais**

Para PHASAK Pro 19" · Frontal · 600 mm



**Kit de parafusos**

**PP 9100**



**Guias extraíveis**  
Série Online Rack

**PH 9102**

**PU 2420**



**Painel de transferência**

UTP · 24 portos · Cat.6  
Dual Block · 1U

**PU 2421**



**Painel de transferência**

UTP · 24 portos · Cat..6A  
Dual Block · 1U

**PU 2424**



**Painel + organizador**

UTP · 24 portos · Cat.6  
Dual Block · 1U

**PU 4811**



**Painel de transferência**

SLIM UTP · 24 portos · Cat.6  
Dual Block · 0.5U

**PU 2956**



**Painel de transferência**

FTP · 24 portos · Cat.6  
Dual Block · 1U

**PH 5652**



**Painel de transferência**

FTP · 24 portos · Cat.6A  
Dual Block · 1U

**PA 3424**



**Painel frontal + org.**

UTP · 24 keystone  
com organizador · 1U

**PA 3524**



**Painel frontal + org.**

FTP · 24 keystone  
com organizador · 1U

**PA 5095**



**Guia de cabos com tampa**

Guia de cabos com tampa metálica  
1U

**PA 1901**



**Guía cabo com escova**

Guia cabo com escova  
1U

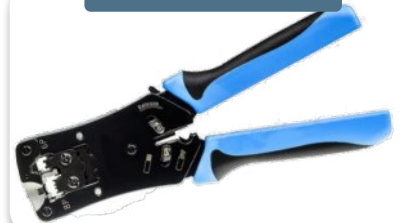
**PA 3301**



**Guia cabo com guías**

Guía cable com 5 guías  
1U

**TD 016**



**Alicate de cravar Fastcrimp**

RJ11 / 12 / 45 com topos  
+ cortador e pelador

**TD 018**



**Alicate de cravar / tester**

RJ11 / 12 / 45 + descarnador  
com tester de rede e LED

**TD 019**



**Alicate de cravar / topos**

RJ11 / 12 / 45 + cortador  
e descarnador de cabos

**TD 020**



**RJ45 Fastcrimp**

Cat 5/5e/6/6A/ 7 23~26AWG  
+ cortador e pelador

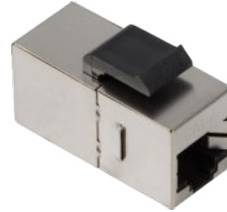
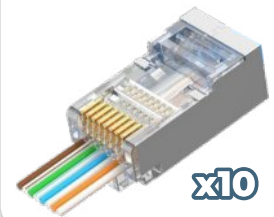
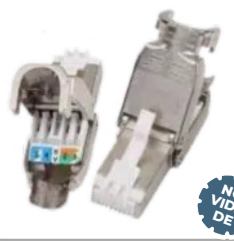
**TD 6415**



**Alicate KRONE LSA**

Impactadora de inserção  
com autocorte e ajuste



**SD 3018****Keystone RJ45 (F)**Cat.6 · UTP  
180° · Dual Block**PHK 2200****Keystone RJ45 (F)**Cat.6 · UTP  
F/F**PHK 2210****Keystone RJ45 (F)**Cat.6 · FTP  
F/F Blindado · Dual Block**PHK 2220****Keystone RJ45 (F)**Cat.6 · UTP  
180° · Sem ferramenta**PHK 2221****Keystone RJ45 (F)**Cat.6 · UTP  
90° · Sem ferramenta**PHK 2222****Keystone RJ45 (F)**Cat.6A · UTP  
90° · Sem ferramenta**PHK 2225****Keystone RJ45 (F)**Cat.6 · UTP  
90° · Dual Block**PHK 2226****Keystone RJ45 (F)**Cat.6A · FTP  
Blindado · Sem ferramenta**PHK 2230****Conector RJ45 (M)**Cat.6A · UTP · Con guía  
24AWG · Sólido**PHK 2235****Conector RJ45 (M)**Cat.6A · STP  
24AWG · Sólido**PHK 1010****Caixa de superfície**Cat.6 · UTP  
1x RJ45**PHK 1012****Caixa de superfície**Cat.6 · UTP  
2x RJ45**PHK 45C6****Conector RJ45 (M)**Cat.6 · UTP  
23AWG · Sólido**PHK 45C6-100****Conector RJ45 (M)**Cat.6 · UTP  
23AWG · Sólido**PHK 2240****Conector RJ45 (M)**Cat.6 · UTP · FASTCRIMP  
AWG22 - AWG24**PHK 2241****Conector RJ45 (M)**Cat.6 · FTP · FASTCRIMP  
AWG22 - AWG24**PHK 2250****Conector RJ45 (M)**Cat.6 · UTP  
Sem ferramenta**PHK 2251****Conector RJ45 (M)**Cat.6A · FTP · 08P  
Sem ferramenta**PHK 2252****Conector RJ45 (M)**Cat.6A · STP · Blindado  
Sem ferramenta**PHK 2256****Conector RJ45 (M)**Cat.8 · STP · Blindado  
Sem ferramentaNO  
VIDA  
DENO  
VIDA  
DENO  
VIDA  
DE

**PH 9200**



**PDU SWITCH**

16 A · 250V · 3500W · 1.5 M (Schuko)

**PH 9205**



**ATS**  
*Automatic Transfer Switch*

230V · 50/60Hz · 8x IEC (Out)  
330 x 483 x 44 mm

**BNS 1518**



**Régua 19" 8x Schuko  
com interruptor**

16 A · 250V · 3500W · 1.5 M (Schuko)

**BNS 3518**



**Régua 19" 8x Schuko  
sem interruptor**

16 A · 230V · 3500W · 1.5 M (Schuko)

**BNS 1520**



**Régua 19" 8x Schuko  
com interruptor**

16 A · 250V · 3500W · 3 M (Schuko)

**BNS 3535**



**Régua 19" 8x Schuko  
sem interruptor**

16 A · 230V · 3500W · 2 M (SFO C14)

**BNS 1520**



**Réguia 5x Schuko  
com interruptor**

16 A · 250V · 3500W · 1.8 M (Schuko)

**BN 0964**



**Réguia 4x Schuko + 4x Europlug  
sem interruptor**

16 A · 250V · 3500W · 1.5 M (SFO)

**BN 3475**



**Enrolador com 2 tomadas 2P+TT com  
proteção contra sobretensão  
25 metros**

**BN 3411**



**Enrolador com 4 tomadas Schuko  
com proteção contra sobretensão  
10 metros**

**BN 3478**



**Enrolador com 3 tomadas 2P+TT com  
proteção contra sobretensão  
40 metros**

# Baterias

## Para UPS



Ideais para utilização em **UPS PHASAK** que incorporem baterias das mesmas características, bem como em **qualquer outro dispositivo** que requeira uma bateria de 12V com características elétricas semelhantes.

**PHB 1205**



12V / 5Ah

**PHB 1207**



12V / 7Ah

**PHB 1209**



12V / 9Ah

**PHB 1210**



12V / 9Ah | **HIGH RATE**  
10 - 12 anos

**PHB 1212**



12V / 12Ah

**PHB 1218**



12V / 18Ah



**PHASAK**

Todas as **UPS PHASAK** estão equipadas com baterias standard de **12V intercambiáveis**.

**YUASA**

A gama profissional da PHASAK incorpora de série baterias standard de 12V YUASA, marca líder na fabricação de todo o tipo de baterias.

Se necessitar de substituição ou tiver alguma questão, entre em contacto com a nossa equipa.

# ARMÁRIO

De segurança

Portáteis  
e tablets

Até 30 uds

3  
ANOS  
GARANTIA  
PHASAK



## Pronto a usar

- ✓ Não requer instalação  
(apenas montagem das rodas)
- ✓ Entrega paletizada
- ✓ Fechaduras de segurança

- Rodas 360° de 5" (traseiras com travão duplo)
- Rodas em borracha anti-riscos e silenciosas
- Sistema de gestão de cabos integrado
- Painel lateral com ventilação ativa
- Fechaduras de segurança e abertura 180°
- Equipado com 6 réguas Schuko (30 tomadas)
- Interruptor principal externo com luz
- Disjuntor magnetotérmico interno

A **estação de carga PHT 3035** da **PHASAK** é a solução ideal para armazenar e carregar de forma segura múltiplos dispositivos móveis, como **notebooks, tablets e smartphones**.

Desenhada especificamente para escritórios, laboratórios informáticos e salas de aula, esta estação com carro/trolley oferece uma construção robusta e segura, sistema de fecho com chave e eletrónica avançada que prioriza a segurança.

PHASAK	Capacidade	Tipo de tomadas	Peso	Alt.	Larg.	Prof.	Longitud de cable
PHT 3530	30 unidades	Schuko ( 30 uds)	100	1110	700	640	2.2 metros

# ARMÁRIOS RACK 19"

## Termo-isolados para exteriores



Os armários exteriores termo-isolados PHASAK ITC são a resposta profissional para proteger a eletrônica crítica quando o rack deve conviver com as intempéries.

A sua estrutura de **aço galvanizado com parede dupla** cria uma câmara de ar que, juntamente com o isolamento mineral injetado, atua como barreira térmica e mantém a temperatura interna estável mesmo quando no exterior se ultrapassam os **+50 °C** sob sol direto ou descem abaixo dos **-20 °C**.

O design é complementado com uma cobertura ventilada que evacua o ar quente de forma passiva, prolongando a vida útil de **baterias, switches ou rádios**. Com o seu grau de **proteção IP55** e **resistência mecânica IK10**, o armário protege contra chuva, pó, impactos e atos de vandalismo ligeiros.



REF	U (mm)	Larg.	Prof.
<b>PHE 6624</b>	24U (1384)	600 mm	600 mm
<b>PHE 6624-2</b>	24U (1384)	600 mm	600 mm
<b>PHE 6924</b>	24U (1384)	600 mm	900 mm
<b>PHE 6642</b>	42U (2184)	600 mm	600 mm
<b>PHE 6942</b>	42U (2184)	600 mm	900 mm



**UNE-EN-60950-1:** Grau de proteção IP-55 / **UNE-EN 50102:** Grau de proteção mecânicos IK-08 / **Marcação CE** na origem / **DIRETIVA 2011/65/UE:** RoHS – Restrição de substâncias perigosas / Fabricados segundo as normas ANSI/ **EIA RS310D, IEC297-2, DN41494: parte 1, parte 7 e standard ETSI.**

# MURALIS RACK 19"

*Revestidos para exterior*



Os armários murais PHASAK IP65 foram concebidos para alojar equipamentos de 19" em locais onde o pó, a água e as temperaturas extremas colocariam em causa um bastidor convencional.

A sua estrutura em aço galvanizado DC51D/SPCC (2 mm nos perfis e 1 mm nos painéis) é finalizada com pintura epóxi-poliéster cinzento RAL 7035 e um beiral corta-chuva que veda a entrada de água.

O corpo de parede dupla cria uma câmara de ar que, juntamente com os orifícios de ventilação e os dois ventiladores de 120 mm incluídos, gera um fluxo natural que dissipa o calor sem comprometer a estanquidade do recinto.



A classificação IP-65 / IK-08 garante resistência absoluta contra jatos de água, pó e impactos acidentais, enquanto a fechadura de segurança de três pontos —com cadeado— dissuade acessos não autorizados.



REF	U (mm)	Larg.	Prof.
<b>PHE 6609</b>	9U (501)	600 mm	600 mm
<b>PHE 6615</b>	15U (750))	600 mm	600 mm



**PH  S  IK<sup>®</sup>**

**30  
años**





## A todo momento

Fica a par do que fazemos, de todas as novidades e partilha as tuas experiências **#PHASAK** com a nossa comunidade.



[www.phasak.com](http://www.phasak.com)

# BOBINES

## De cabo de rede



Desenhadas para oferecer uma ligação estável, segura e duradoura, mesmo nas instalações mais exigentes. Com anos de experiência no setor industrial e profissional, a PHASAK consolidou-se como uma marca de referência em soluções de cablagem estruturada.

Pode escolher entre cablagem de 100% Cobre (CU), ideal para instalações críticas, profissionais e institucionais, ou a opção CCA (alumínio com revestimento de cobre), que oferece um excelente desempenho com uma relação qualidade-preço muito competitiva.

## 100% COBRE

PHR 652



CU  
UTP  
Cat.6  
Eca LSZH  
Sólido  
305 M

PHR 660



CU  
SFTP  
Cat.6A  
LSZH  
Sólido  
305 M

PHR 6201



CU  
UTP  
Cat.6  
LSZH  
CPR Cca  
305 M

PHR 6202



CU  
SFTP  
Cat.6A  
LSZH  
Sólido  
CPR Cca  
305 M

# EXTERIOR

PHR 669

**CU** 100% **UTP** **LSZH** **TEST PASS**



**OUTDOOR**  
**CU**  
**UTP**  
**Cat.6**  
**LSZH**  
**305 M**

PHR 670

**305 M**

PHR 671

**100 M**

**CCA** **FTP**



**OUTDOOR**  
**FTP**  
**Cat.6**  
**23 AWG**  
**Sólido**  
**305 / 100 M**

PHR 672

**CU** 100% **FTP** **TEST PASS**



**OUTDOOR**  
**CU**  
**FTP**  
**Cat.6**  
**Sólido**  
**305 M**

PHR 681

**CCA** **FTP**

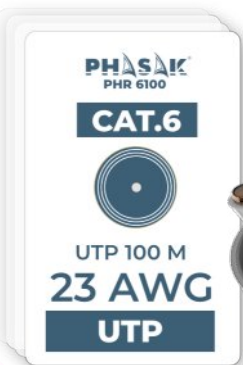


**OUTDOOR**  
**FTP**  
**Cat.6A**  
**23 AWG**  
**Sólido**  
**100 M**

# CCA

PHR 6100

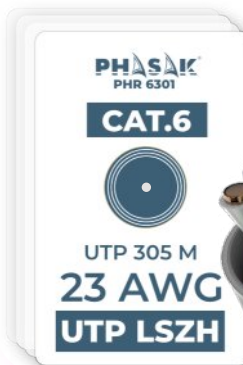
**CCA** **UTP**



**CCA**  
**UTP**  
**Cat.6**  
**23 AWG**  
**Sólido**  
**100 M**

PHR 6301

**CCA** **UTP** **LSZH**



**CCA**  
**UTP**  
**Cat.6**  
**LSZH**  
**Sólido**  
**305 M**

PHR 6302

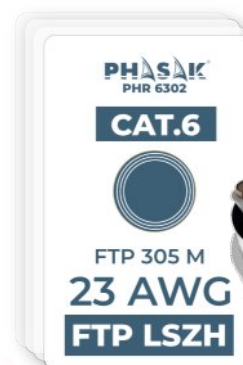
**CCA** **UTP**



**CCA**  
**UTP**  
**Cat.6**  
**23 AWG**  
**Sólido**  
**305 M**

PHR 6312

**CCA** **FTP** **LSZH**



**CCA**  
**FTP**  
**Cat.6**  
**LSZH**  
**Sólido**  
**305 M**

# PATCH CORDS

*RJ45 em blíster*

Os patch cords de rede PHASAK foram concebidos para oferecer uma transmissão de dados estável e segura em todo o tipo de ambientes: desde instalações domésticas até infraestruturas críticas como centros de dados (CPD). Equipados com conectores RJ45 macho em ambas as extremidades, garantem uma ligação rápida e eficaz em redes de alta exigência.



Disponíveis



Medida (metros)	<b>0.25</b>	<b>0.50</b>	<b>1</b>	<b>1.50</b>	<b>2</b>	<b>3</b>	<b>5</b>	<b>7</b>	<b>10</b>	<b>15</b>	<b>20</b>	<b>25</b>	<b>30</b>
-----------------	-------------	-------------	----------	-------------	----------	----------	----------	----------	-----------	-----------	-----------	-----------	-----------

**Patch cords 100% Cobre · Tipo: S/FTP · Material: Cu · Cat.: 6A · AWG: 26AWG**

<b>Cinta</b>	PHK 2052	PHK 2050	PHK 2001	PHK 2051	PHK 2002	PHK 2003	PHK 2005	PHK 2007	PHK 2010	PHK 2015	PHK 2020	PHK 2025	PHK 2030
--------------	----------	----------	----------	----------	----------	----------	----------	----------	----------	----------	----------	----------	----------

**Patch cords 100% Cobre · Tipo: UTP · Material: Cu · Cat.: 6 · AWG: 26AWG**

<b>Cinza</b>	PHK 1652	PHK 1650	PHK 1601	PHK 1651	PHK 1602	PHK 1603	PHK 1605	PHK 1607	PHK 1610	PHK 1615	PHK 1620	PHK 1625	PHK 1630
<b>Preto</b>	PHK 1852	PHK 1850	PHK 1801	PHK 1851	PHK 1802	PHK 1803	PHK 1805	PHK 1807	PHK 1810	PHK 1815	PHK 1820	PHK 1825	PHK 1830
<b>Branco</b>	PHK 1952W	PHK 1950W	PHK 1901W	PHK 1951W	PHK 1902W	PHK 1903W	PHK 1905W	PHK 1907W	PHK 1910W	-	-	-	-
<b>Azul</b>	PHK 1952B	PHK 1950B	PHK 1901B	PHK 1951B	PHK 1902B	PHK 1903B	PHK 1905B	PHK 1907B	PHK 1910B	-	-	-	-
<b>Verde</b>	PHK 1952GR	PHK 1950GR	PHK 1901GR	PHK 1951GR	PHK 1902GR	PHK 1903GR	PHK 1905GR	PHK 1907GR	PHK 1910GR	-	-	-	-
<b>Laranja</b>	PHK 1952O	PHK 1950O	PHK 1901O	PHK 1951O	PHK 1902O	PHK 1903O	PHK 1905O	PHK 1907O	PHK 1910O	-	-	-	-
<b>Vermelho</b>	PHK 1952R	PHK 1950R	PHK 1901R	PHK 1951R	PHK 1902R	PHK 1903R	PHK 1905R	PHK 1907R	PHK 1910R	-	-	-	-
<b>Morado</b>	PHK 1952V	PHK 1950V	PHK 1901V	PHK 1951V	PHK 1902V	PHK 1903V	PHK 1905V	PHK 1907V	PHK 1910V	-	-	-	-
<b>Amarelo</b>	PHK 1952Y	PHK 1950Y	PHK 1901Y	PHK 1951Y	PHK 1902Y	PHK 1903Y	PHK 1905Y	PHK 1907Y	PHK 1910Y	-	-	-	-

**Patch cords CCA · Tipo: UTP · Material: CCA · Cat.: 6 · AWG: 26AWG**

<b>Cinza</b>	PHK 1552	PHK 1550	PHK 1501	PHK 1551	PHK 1502	PHK 1503	PHK 1505	PHK 1507	PHK 1510	PHK 1515	PHK 1520	PHK 1525	PHK 1530
<b>Preto</b>	PHK 1752	PHK 1750	PHK 1701	PHK 1751	PHK 1702	PHK 1703	PHK 1705	PHK 1707	PHK 1710	PHK 1715	PHK 1720	PHK 1725	PHK 1730



# MASSA TÉRMICA

## Alta conductividade

Graças à sua elevada condutividade térmica e baixa impedância, esta pasta térmica garante um contacto ótimo entre superfícies como processadores, chips, placas gráficas e outros componentes eletrónicos, melhorando significativamente a transferência de calor para os dissipadores.

### Mini



Ref.	Cor / gr	Condutividade	Impedância
DTA 005	Blanco / 0,5 gr	> 0.925 (W/M-K)	< 0.229 (°C/W)
DTA 016	Gris / 0,5 gr	> 1.695 (W/M-K)	< 0.126 (°C/W)
DTA 017	Dorado / 0,5 gr	> 1.8 (W/M-K)	< 0.123 (°C/W)
DTA 018	Plata / 0,5 gr	> 1.93 (W/M-K)	< 0.115 (°C/W)

### Max



Ref.	Cor / gr	Condutividade	Impedância
DTA 015	Blanco / 1.5 gr	> 0.925 (W/M-K)	< 0.229 (°C/W)
DTA 035	Blanco / 5 gr	> 0.925 (W/M-K)	< 0.229 (°C/W)
DTA 038	Blanco / 8 gr	> 0.925 (W/M-K)	< 0.229 (°C/W)
DTA 025	Blanco / 25 gr	> 0.925 (W/M-K)	< 0.229 (°C/W)

### XL

Ref.	Cor / gr	Condutividade	Impedância
DTA 050	Blanco / 50 gr	> 0.925 (W/M-K)	< 0.229 (°C/W)
DTA 052	Gris / 50 gr	> 1.695 (W/M-K)	< 0.126 (°C/W)





NCOS DE BATERIAS  
 SICOS REGULATA  
 RIOS RACK CABE  
 NCOS DE BATERIAS  
 MAS DIALIMEN  
 RIO RACK CABE  
 NCOS DE BATERIAS

**Mantenimiento**

Algunas SAS PHASAK incorporan de serie baterías de 12V YUASA, marca líder en la fabricación de todo tipo de baterías. Si necesitas recambios o consultas, ponte en contacto con nuestro equipo.

PHASAK

PHB 1307 2 años de garantía

PHB 1209 2 años de garantía

PHB 1212 2 años de garantía

PHB 1218 2 años de garantía

PHB 1205 2 años de garantía

Todos los SAS PHASAK están equipados con baterías estándar de 12V intercambiables.

**Armarios Rack 19"**

PHASAK ofrece una amplia gama de armarios de suelo y rack en el formato Rack 19" con una gran cantidad de accesorios y complementos que cubren todas las necesidades y personalización de los usuarios más exigentes.

Con un diseño cuidado, elegante puerta frontal en cristal y cerradura de calidad. Fácil montaje y rápido interior intercambiable.

La puerta frontal, fabricada en vidrio templado de alta calidad incluye desde interior de mano perillas para facilitar el intercambio de componentes frontal evitando la entrada de polvo y el acceso no deseado.

- Puertos compactos, resistentes y diseñados para maximizar el espacio interior.
- Multitud de accesorios disponibles: Ranuras, parrillas de transferencia, organizadores de cables, PDU o regletas entre otros.
- Todos los armarios PHASAK Rack 19" incluyen 2 bandejas de 19", rejilla eléctrica de 19", Juego de ruedas, juntas de seguridad, ranura de ventilación y ventiladores de 120 mm.

**diseño 19" MÍNIMO Mantenimiento**

**PHASAK**  
 Catálogo de productos

**3 AÑOS GARANTÍA PHASAK**

índice

- 3 SAS Rack 19"
- 12 SAS Rack 19"
- 22 SAS Rack 19"
- 26 ARMARIOS Rack 19"
- 28 ARMARIOS DE SUELO Rack 19"

**Protección 24/7**

Suministro ininterrumpido, óptimo y garantizado en tiempo real.

Protección total frente a irregularidades en la red eléctrica.

Transferencia instantánea gracias a la operación directa desde la batería.

Reducción de ruido eléctrico y filtrado de interferencias.

Protección completa frente a sobretensiones, subtensiones, picos, fluctuaciones y cualquier anomalía en la red eléctrica.

**Paneles de transferencia**

34 PUERTOS CAT. II - IUTP DUAL BLOCK - 1U	34 PUERTOS CAT. II - IUTP DUAL BLOCK - 1U
34 PUERTOS CAT. II - IUTP DUAL BLOCK - 1U	34 PUERTOS CAT. II - IUTP DUAL BLOCK - 1U
34 PUERTOS CAT. II - IUTP DUAL BLOCK - 1U	34 PUERTOS CAT. II - IUTP DUAL BLOCK - 1U
34 PUERTOS CAT. II - IUTP DUAL BLOCK - 1U	34 PUERTOS CAT. II - IUTP DUAL BLOCK - 1U

**Organizadores y paneles frontales**

ORGANIZADOR DE CABLES CON TAPA - 1U	ORGANIZADOR DE CABLES CON TAPA - 1U
ORGANIZADOR DE CABLES CON TAPA - 1U	ORGANIZADOR DE CABLES CON TAPA - 1U
ORGANIZADOR DE CABLES CON TAPA - 1U	ORGANIZADOR DE CABLES CON TAPA - 1U
ORGANIZADOR DE CABLES CON TAPA - 1U	ORGANIZADOR DE CABLES CON TAPA - 1U

**Keystone RJ45 Hembra**

CAT. II - IUTP 19"	CAT. II - IUTP 19"	CAT. II - IUTP 19"
--------------------	--------------------	--------------------

[www.phasak.com](http://www.phasak.com)  
 info@phasak.com · 22 999 77 65